

Opgave 4 – Ontwikkelingsland Indonesië: Handel en energie in Indonesië

Bestudeer bron 1 uit het bronnenboekje die bij deze opgave hoort.

Als je de totale uitvoer van Indonesië bekijkt, dan blijkt er een sterke eenzijdigheid van de uitvoer naar bestemming te zijn.

- 1p **17** Met welke atlaskaart is dat het beste vast te stellen?
- 1p **18** Welk type producten zal Indonesië vooral naar Japan uitvoeren?

Gebruik bron 1.

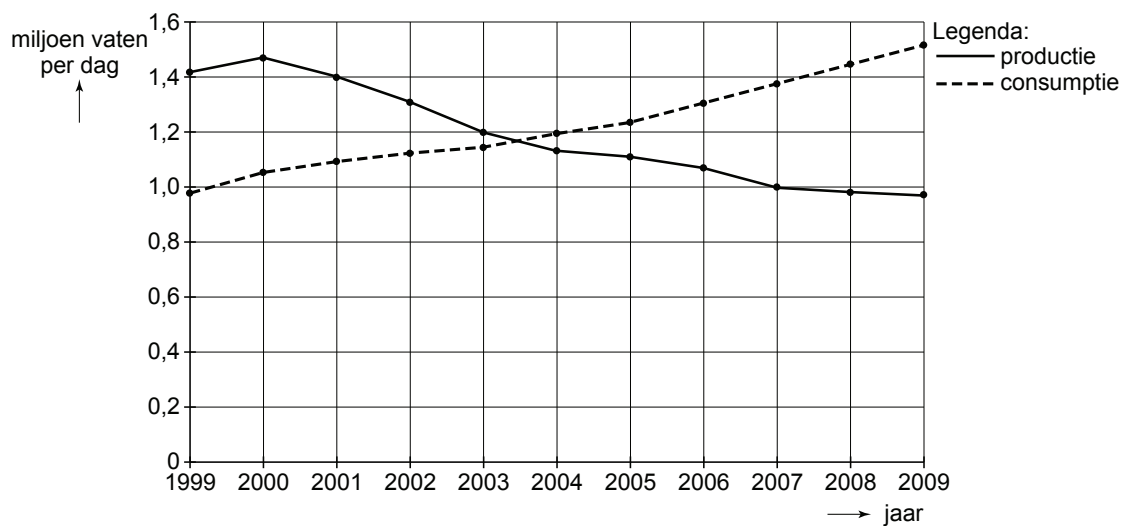
Indonesië was jarenlang lid van de OPEC, de organisatie van olie-exporterende landen, en is nog steeds een grote producent van aardolie. Toch heeft Indonesië in 2008 besloten haar lidmaatschap van de OPEC te beëindigen.

- 2p **19** Beargumenteer waarom de Indonesische regering het lidmaatschap van de OPEC heeft opgezegd.
- Een toekomstige energiebron voor Indonesië vormt kernenergie. Vóór 2025 wil Indonesië twee kerncentrales voor energieopwekking bouwen.
- 2p **20** Geef twee argumenten om die kerncentrales juist op Java te bouwen.
- 2p **21** Welk fysischgeografisch gebiedskenmerk maakt Java niet zo geschikt voor de bouw van een kerncentrale?
Geef ook aan waarom dit gebiedskenmerk Java een minder geschikte locatie maakt.

Opgave 4 – Ontwikkelingsland Indonesië: Handel en energie in Indonesië

bron 1

Een groeiend 'oliegat' in Indonesië



vrij naar: http://www.peakoil.nl/wp-content/uploads/2006/12/indonesie_oliegat.png

Bronvermelding

Een opsomming van de in dit examen gebruikte bronnen, zoals teksten en afbeeldingen, is te vinden in het bij dit examen behorende correctievoorschrift, dat na afloop van het examen wordt gepubliceerd.